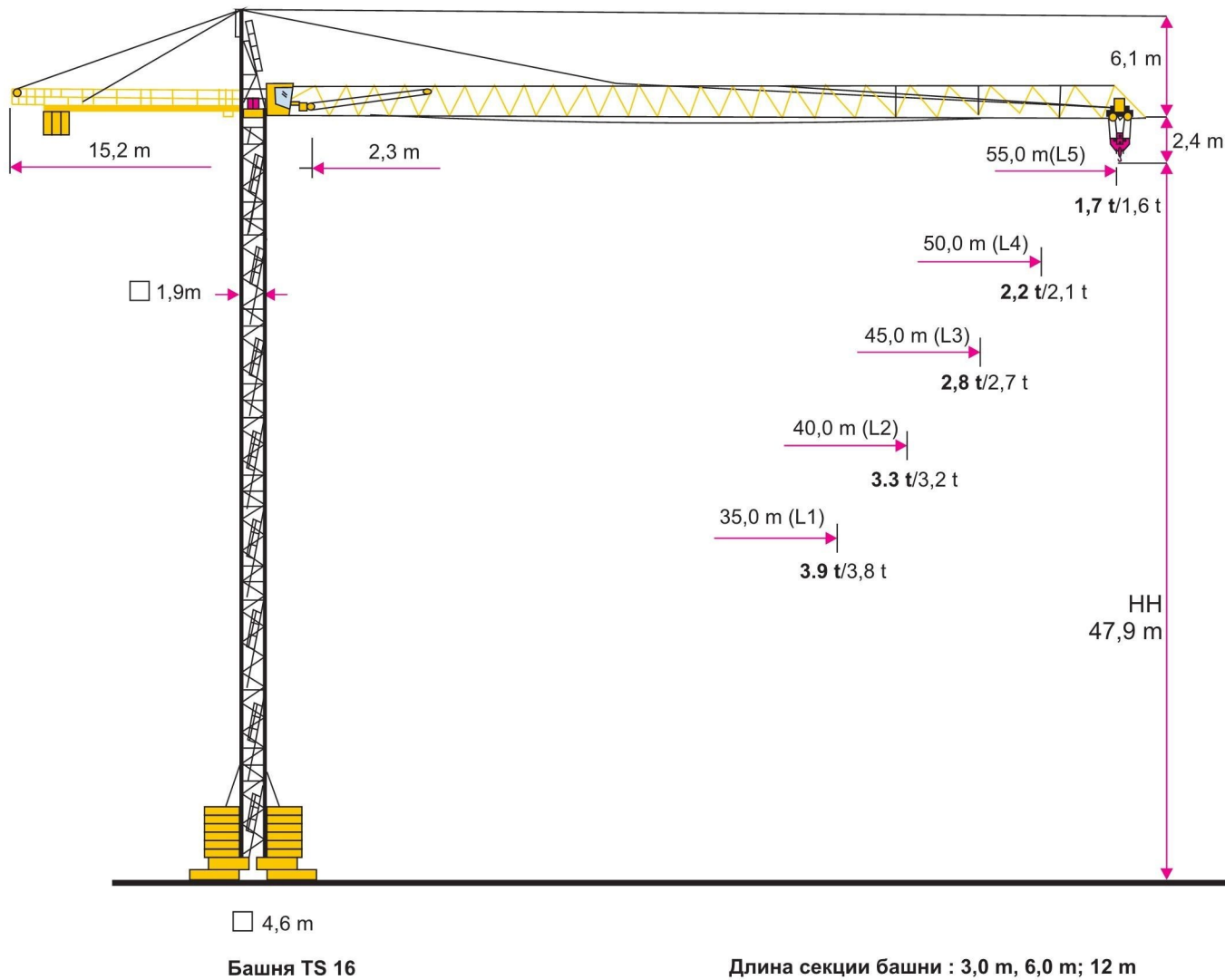
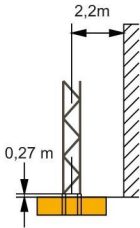
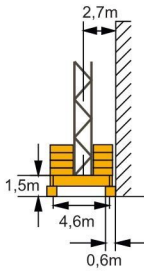
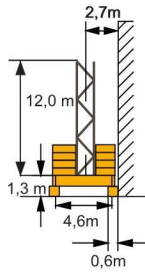
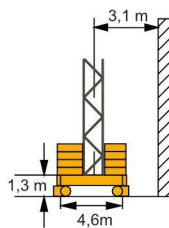
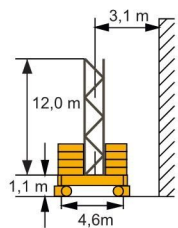


Технические данные



- Надежная конструкция крана.
- Низкие транспортные расходы за счет компактных размеров.
- Быстрый и простой монтаж и демонтаж.
- Низкие затраты на обслуживание.

Высота подъёма

Башня TS 16			Тип основания			Тип основания		
Количество секций			FF	FK 46	UW 46	FKF 46	UWF46	
								
1603	1606	1612						
0			-	-	11,9	-	11,7	
1			1,8	3,1	14,9	2,9	14,7	
2	1		4,8	6,1	17,9	5,9	17,7	
3			7,8	9,1	20,9	8,9	20,7	
4	2	1	10,8	12,1	23,9	11,9	23,7	
5	3		13,8	15,1	26,9	14,9	26,7	
6			16,8	18,1	29,9	17,9	29,7	
7			19,8	21,1	32,9	20,9	32,7	
8	4	2	22,8	24,1	35,9	23,9	35,7	
9			25,8	27,1	38,9	26,9	38,7	
10	5		28,8	30,1	41,9	29,9	41,7	
11			31,8	33,1	44,9	32,9*	44,7	
12	6	3	34,8	36,1	47,9	35,9*	47,7	
13			37,8	39,1*	-	-	-	
14	7		40,8	42,1*	-	-	-	





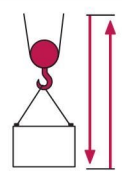

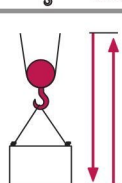
* – Только со стрелой L1, L2, L3 не больше

Вылет и грузоподъёмность

Стрела	Макс. грузоподъёмность	Вылет (m) и грузоподъёмность																	
	m	16,0	18,0	20,0	23,0	25,0	28,0	30,0	33,0	35,0	38,0	40,0	43,0	45,0	48,0	50,0	53,0	55,0	
L5 55,0 m	8,0 t	2,3-14,8	7,31	6,38	5,65	4,80	4,35	3,80	3,50	3,12	2,90	2,61	2,45	2,23	2,10	1,93	1,83	1,69	1,60
L4 50,0 m	8,0 t	2,3-16,4		7,17	6,36	5,41	4,91	4,30	3,96	3,54	3,29	2,98	2,79	2,55	2,41	2,22	2,10		
L3 45,0 m	8,0 t	2,3-17,9		7,93	7,03	6,00	5,45	4,78	4,41	3,94	3,67	3,33	3,12	2,86	2,70				
L2 40,0 m	8,0 t	2,3-18,2			7,19	6,13	5,57	4,89	4,51	4,03	3,76	3,41	3,20						
L1 35,0 m	8,0 t	2,3-18,4				7,26	6,20	5,63	4,94	4,56	4,08	3,80							

Стрела	Макс. грузоподъёмность	Вылет (m) и грузоподъёмность													
	m	28,0	30,0	33,0	35,0	38,0	40,0	43,0	45,0	48,0	50,0	53,0	55,0		
L5 55,0 m	4,0 t	2,3-26,8	3,81	3,52	3,15	2,94	2,67	2,51	2,30	2,18	2,02	1,92	1,78	1,70	
L4 50,0 m	4,0 t	2,3-30,0		4,00	3,59	3,35	3,05	2,87	2,64	2,50	2,31	2,20			
L3 45,0 m	4,0 t	2,3-33,0			4,00	3,74	3,41	3,21	2,95	2,80					
L2 40,0 m	4,0 t	2,3-33,8				3,85	3,50	3,30							
L1 35,0 m	4,0 t	2,3-34,2						3,90							

Скорости

Скорость груз. тележки 		$v = 12/35/70 \text{ m/min}$	KL - PU	5,5 kW
Скорость крана 		$v = 0 - 25 \text{ m/min}$	KL - FK	2 x 5,5 kW
Макс. скорость поворота 		$n = 0 - 0,79 \text{ min}^{-1}$	KL - WB	2 x 5,0 kW
HK -  = max. 180 m				
Type		37 m/min 4,0 t	18 m/min 8,0 t	30,0 kW
SL/WB		1. Скорость 3,7 m/min	1. Скорость 1,8 m/min	
30/8		2. Скорость 74 m/min 1,8 t 7,4 m/min	2. Скорость 37 m/min 4,0 t 3,7 m/min	
380 V/50 Hz/3 Ph Потребляемая мощность/Частота/Напряжение электропитания				
HK -  = max. 230 m				
Type		46 m/min 4,0 t	23 m/min 8,0 t	37,0 kW
SL/WB		1. Скорость 4,6 m/min	1. Скорость 2,3 m/min	
37/8		2. Скорость 92 m/min 1,8 t 9,2 m/min	2. Скорость 46 m/min 4,0 t 4,6 m/min	
380 V/50 Hz/3 Ph Потребляемая мощность/Частота/Напряжение электропитания				

Основной балласт (t)

TS 16 Высота подъёма, м	UW 46	FK 46	UWF 46	FKF 46
6,1	-	20	-	30
12,1	20	20	30	30
18,1	20	20	30	30
24,1	30	30	30	40
30,1	40	50	40	50
36,1	50	60	60	60
42,1	70	70	70	-
48,1	90	-	90	-



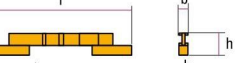


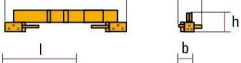







Балласт противовеса (t)

Стрела	L1	L2	L3	L4	L5
Балласт противовеса (t)	9,45	10,50	11,55	12,60	12,60
Количество балласта противовеса	3x3,15	2x3,15 2x2,10	3x3,15 1x2,10	4x3,15	4x3,15

Транспортировка крана

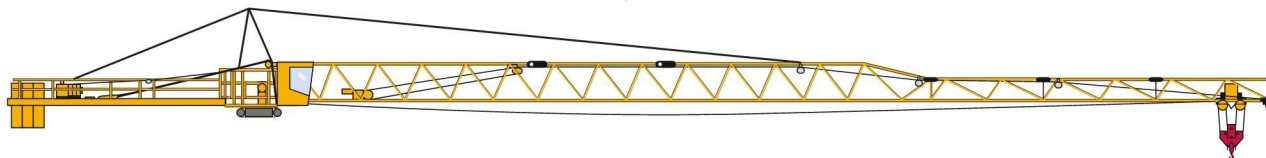
Часть	Рисунок	Полные измерения, м			Масса, t	
		l	b	h		
	TS 1603		3,03	1,89	1,89	1,07
Секция башни	TS 1606		6,03	1,89	1,89	1,81
	TS 1612		12,03	1,89	1,89	3,29
	1	Консоль поворотного круга с кабиной		4,15	2,41	2,40
1	Кабина с площадкой и перилами		4,15	1,34	2,2	0,6
1	Консоль противовеса с грузовым двигателем и лебедкой	30 kW SL/WB 	14,40	2,80	1,60	4,4
1	Консоль противовеса с перилами	37 kW SL/WB 	14,40	3,38	1,80	5,5
1	Консоль противовеса без перил		12,40	1,35	1,27	2,1
1	Грузовая лебедка	30 kW SL/WB 	2,42	2,80	1,28	2,3
1	Грузовая лебедка	37 kW SL/WB 	2,46	3,38	1,28	3,4
	Балласт противовеса	BG 210 	1,10	0,50	2,00	2,1
	Балласт противовеса	BG 315 	1,10	0,50	2,90	3,15
1	Верхушка башни		6,10	1,43	2,01	1,4
1	Секция стрелы	AS 121-1 	11,97	1,28	1,92	1,9
1	Секция стрелы с тягой	AS 122-1 	12,03	1,22	1,67	1,9
1	Секция стрелы	AS 123-1 	12,01	1,22	1,86	1,1
1	Секция стрелы	AS 125-1 	5,19	1,20	1,64	0,4
1	Секция стрелы	AS 125-2 	5,20	1,20	1,61	0,3
1	Секция стрелы	AS 125-3 	5,17	1,20	1,61	0,2
1	Секция стрелы	AS 125-4 	5,16	1,20	1,61	0,2
1	Траверса на конце стрелы		0,59	1,25	1,10	0,1
1	Грузовая тележка		1,49	1,56	0,77	0,2
1	Подвеска крюка		1,08	0,41	1,80	0,4

Транспортировка крана

Часть	Рисунок	Полные измерения, m			
		l	b	h	Масса, t
1 Крестовина основания FK 46 без блоков основания		6,69	0,54	1,01	2,19
2		3,31	0,46	1,01	1,10
1 Крестовина основания FK 46 с блоками основания		8,91	0,60	1,61	6,39
2		4,31	0,60	1,61	3,20
4 Блок основания		2,40	0,60	0,60	2,10
1 Крестовина FKF 46 с тележкой передвижения		7,97	0,82	1,45	3,95
2		3,83	0,80	1,45	1,97
1 Электрощкаф с катушкой кабеля для тележки передвижения		1,69	1,40	1,63	0,43
2 Тележка передвижения без редуктора		1,24	0,34	0,70	0,77
2 Тележка передвижения с редуктором		1,46	0,70	0,70	0,88
Основной балласт		3,50	0,52	1,50	5,00
		4,00	0,42	1,29	5,00
1 Монтажная стойка (лифт) KV 16		11,10	2,34	2,40	5,40

**Максимальная высота башни
Нагрузки (угловое давление)
Балласт**

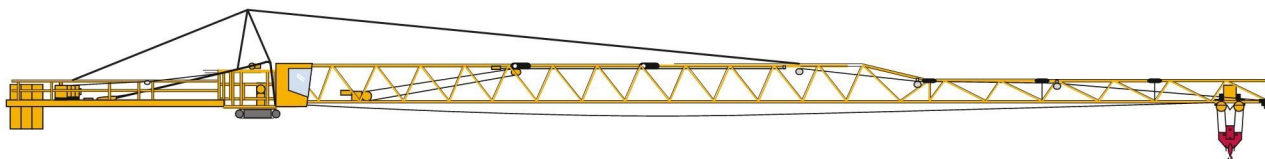
**Стационарный
кран**



Высота подъема	TS16	TS16	FK 4,6			UW 4,6		
			l.B.	a.B.	Балласт	l.B.	a.B.	Балласт
			kN	kN	t	kN	kN	t
3 m	1		313	278	20			
6 m								
9 m	2		330	282	20	335	286	20
12 m								
15 m	3		348	287	20	354	290	20
18 m								
21 m	4		393	316	30	399	320	20
24 m								
27 m	5		459	410	50	446	364	30
30 m								
33 m	6		513	486	60	495	486	50
36 m								
39 m	7		563	616	70	570	618	60
42 m								
45 m	8					640	765	70
48 m								
51 m	9							
54 m								



На рельсах | Максимальная высота башни
движущийся кран | Нагрузки (угловое давление)



Высота подъема	TS16	TS16	FKF 4,6			UWF 4,6					
			I.B.	a.B.	Балласт	I.B.	a.B.	Балласт			
			kN	kN	t	kN	kN	t			
3 m	1			331	290	30					
6 m											
9 m	2			350	295	30	349	297	30		
12 m											
15 m	3			372	299	30	368	302	30		
18 m											
21 m	4			423	328	40	389	306	30		
24 m											
27 m	5			481	375	50	456	371	40		
30 m											
33 m	6					540	497	60	513	472	60
36 m											
39 m	7						564	602	70		
42 m											
45 m	8						643	759	90		
48 m											
51 m	9										
54 m											
57 m	10										
60 m											
63 m	11										
66 m											
69 m	12										
72 m											

TS 16